



水野勝成 と 徳川四天王

福山城築城400年・
福山城博物館
リニューアル記念特別展

神君家康の守護者達

上段左から (広島県重文) 水野勝成画像 (賢忠寺蔵) ※10月9日(日)まで、以降は複製 徳川家康画像 (大阪城天守閣蔵)
下段左から 井伊直政画像 (彦根城博物館蔵) ※前期のみ展示 酒井忠次肖像 (個人蔵)
(国重文) 本多忠勝画像 (個人蔵・岡崎市美術博物館寄託) ※前期のみ展示 榊原康政画像 (個人蔵・上越市立歴史博物館寄託)

2022年(令和4年) 10月1日(土) ~ 11月20日(日)

会場

福山城博物館 9:00~17:00 [第一会場] 福山城博物館1階・2階展示室

ふくやま美術館 9:30~17:00 [第二会場] ふくやま美術館2階常設展示室(第3室)

月曜日休館(10月10日(月・祝)は開館、10月11日(火)は休館) 前期:~10月23日(日)・後期:10月25日(火)~

入館料

700円(560円)(ふくやま美術館内第二会場の観覧料含む)、高校生以下無料

ふくやま美術館観覧料310円(250円) ※ふくやま美術館常設展会場のみ金額 ※()内は20名以上の団体料金

[主催] (公財)ふくやま芸術文化財団・福山城博物館・ふくやま美術館・福山市・福山城築城400年記念事業実行委員会・中国新聞備後本社

[後援] 福山市文化財協会・NHK広島放送局・中国放送・広島テレビ・広島ホームテレビ・テレビ新広島・広島エフエム放送・エフエムふくやま・尾道エフエム放送・福山城博物館友の会



水野勝成は永禄7年(1564年)東海三河国に生まれます。父忠重との不仲から出奔、15年に渡る放浪の後、徳川家康仲介の元、水野家に帰参し譜代大名として活躍します。そして元和5年(1619年)福山に初代藩主として入封することで、ここから福山藩の歴史は始まります。またその従兄弟である徳川家康は、数多くの戦に参戦し、慶長5年(1600年)の関ヶ原の戦いに勝利することで泰平の世を築きます。

そしてその徳川家康を支え続けてきたのが、酒井忠次・本多忠勝・榊原康政・井伊直政といった重臣である、いわゆる徳川四天王です。徳川家康が天下人へと昇り詰める過程でその側近として、戦場での武働きだけでなく他の武将との折衝等その重責を担ってきました。

築城400年を記念し、この度はそうした藩祖勝成と家康、そして徳川四天王について、その関わりと活躍をご紹介します。

尚、福山城博物館を第一会場、国宝等指定品を展示するふくやま美術館を第二会場とし、開催します。

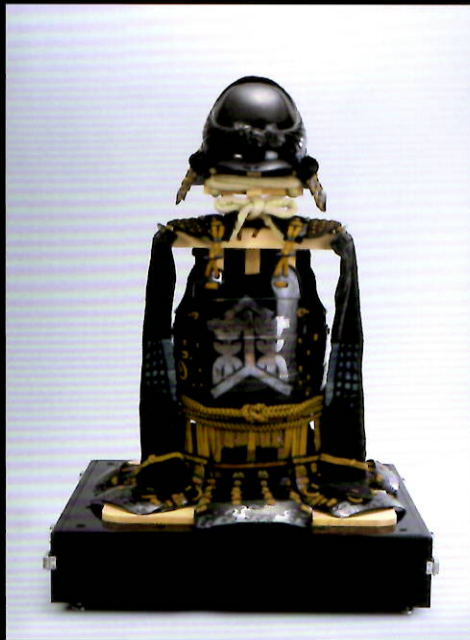


(広島県重文)水野勝成所用 革包茶絲威二枚胸具足(寶忠寺蔵)

福山城博物館会場



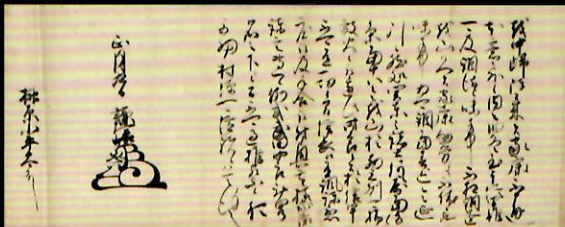
(山形県指定文化財)酒井忠次所用 朱塗黒糸威二枚胸具足(致道博物館蔵) ※前期のみ展示



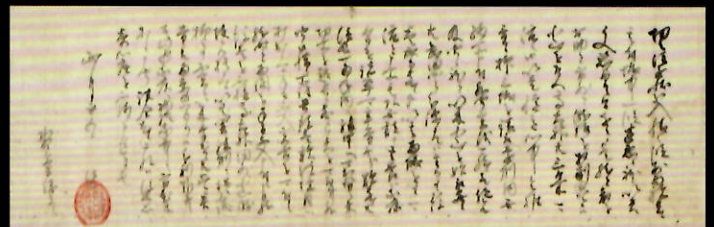
榊原康政所用 茶絲素懸威黒塗桶側五枚胸具足(榊神社蔵)



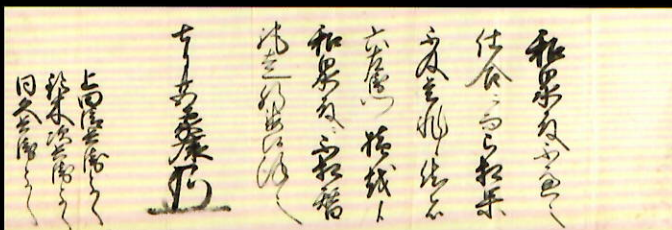
(滋賀県指定有形文化財)朱漆塗輝韋威縫延胸目綴腰取二枚胸具足(彦根城博物館蔵) ※前期のみ展示



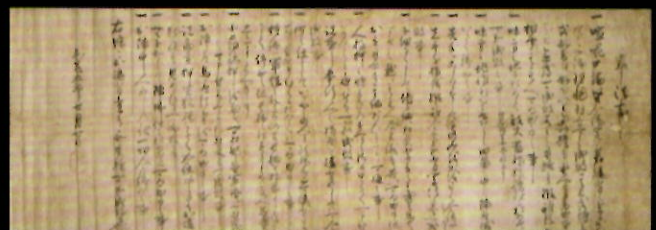
上杉謙信書状 榊原康政宛 天正2年(1574)正月9日 (個人蔵・上越市立歴史博物館寄託)



織田信長朱印状(遠州高天神城ほか遠州内切取の件)水野忠重宛 (個人蔵・茨城県立歴史館寄託) ※10月9日(日)までの展示



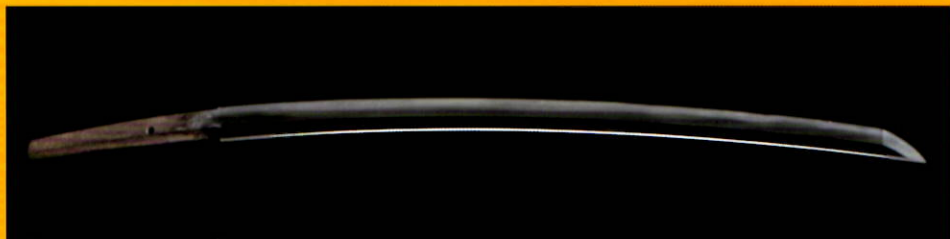
徳川家康判物(水野忠重の死を用し六左衛門(勝成)に家継がしめ忠を尽くすべき旨) 刈谷藩三家老宛(個人蔵・茨城県立歴史館寄託)



関ヶ原軍法書 慶長5年(1600)7月7日(個人蔵・岡崎市美術博物館寄託) ※後期のみ展示



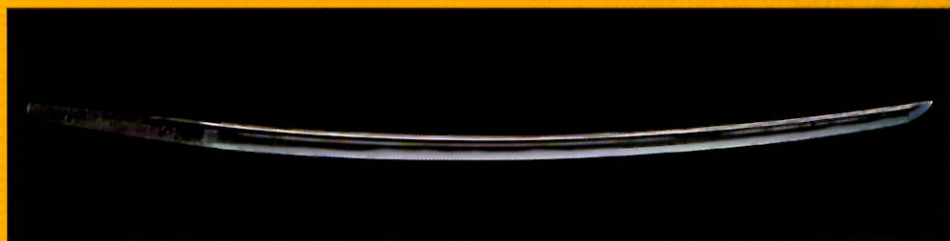
(国宝)短刀 無銘正宗(名物日向正宗)(三井記念美術館蔵) ※前期のみ展示



(国宝)刀 無銘正宗(名物太郎作正宗)(前田育徳会蔵)



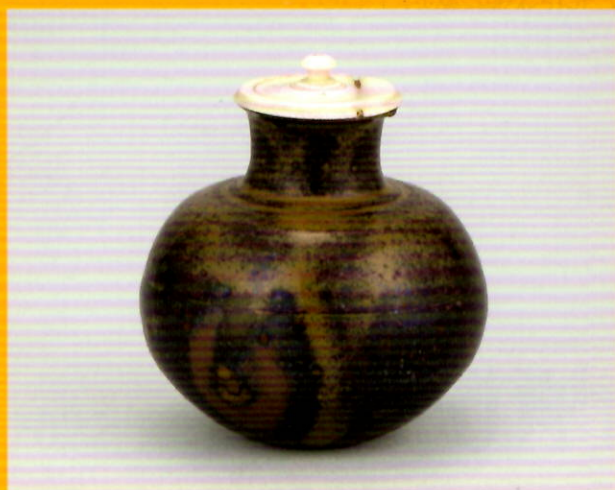
(国宝)太刀 信房作(致道博物館蔵) ※前期のみ展示



太刀 来国光(彦根城博物館蔵)



(国重文)黒糸威胴丸具足
(鹿角脇立兜・小具足付 / 本多忠勝所用)
(個人蔵・岡崎市美術博物館寄託)
※前期のみ展示

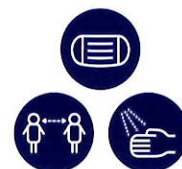


(重美)唐物 丸壺茶入 銘 利休丸壺
(香雪美術館蔵)

新型コロナウイルスの感染拡大防止について

お願い

- 発熱、咳、咽頭痛の症状があるなどの体調不良の場合は、入場及び利用を自粛してください。
- マスクを着用してご来館ください。 ●手洗いや手指のアルコール消毒を行なってください。
- 人との間隔は、できるだけ2メートル(最低1メートル)を目安に空けてください。
- ロビー等、共有スペースの長時間利用、対面利用、会話は自粛してください。



各施設では、感染症の拡大防止策を講じ、感染予防・拡散防止に努めています。引き続き、国や県・市の対処方針等に沿って細心の注意を払い対応してまいります。

「水野勝成と徳川家康、徳川四天王の軌跡 ―戦国から泰平へ―」

[開催日程] 2022年(令和4年)10月2日(日) 13時30分開演(13時00分開場)

[会場] ふくやま芸術文化ホールリーデンローズ 大ホール 〒720-0802 広島県福山市松浜町二丁目1-10 Tel(084)928-1800

[入場料] 一般500円(自由席)・高校生以下無料(要整理券) ※自由席券・整理券共、下記チケット取扱所にて販売・配布

出演者

水野勝之氏(水野家20代当主・霞会館常務理事)
 阿部正紘氏(阿部家17代当主) 徳川家広氏(徳川宗家19代)
 酒井忠久氏(酒井家18代当主・公益財団法人致道博物館代表理事・館長)
 本多大将氏(本多家22代当主) 榊原政信氏(榊原家17代当主)
 井伊直岳氏(井伊家18代当主・彦根城博物館館長)
 小和田哲男氏(静岡大学名誉教授・福山城築城400年応援サポーター)

チケット取扱所

福山城博物館管理事務所 [Tel(084)922-2117] ※ただし8月28日(日)以降
 リーデンローズチケットセンター [Tel(084)928-1810]
 福山市文化振興課 [Tel(084)928-1117]
 神辺文化会館 [Tel(084)963-7300]・沼隈サンバル [Tel(084)987-1866]
 チケットぴあ [Pコード:648-619]・ローソンチケット [Lコード:63442]

福山城築城400年・福山城博物館リニューアル記念特別展「水野勝成と徳川四天王―神君家康の守護者達―」に関連したシンポジウムを開催します。水野家と徳川家をテーマとし、日本が泰平に移り変わる中、その関係武将たちが遺した活躍とその絆をご紹介します。

また、大河ドラマの監修等で大活躍の小和田哲男氏をお迎えし、水野家・阿部家・徳川家・酒井家・本多家・榊原家・井伊家の現当主・御子孫が福山に集結します。この唯一無二の機会に、是非とも戦国時代を駆け抜けた武将達の生き様、そしてその世界に浸ってください。

関連行事 担当学芸員によるギャラリートーク

福山城博物館

10月9日(日)・11月6日(日) いずれも13時30分から
 参加費無料(ただし要入館料)

ふくやま美術館会場

10月23日(日) 14時00分から
 参加費無料(ただし要入館料)

入館方法について

福山城博物館では、来館者の皆さまが十分に楽しめる環境をつくとともに、新型コロナウイルス感染防止対策の一環として、当面、次の入館方法とさせていただきます。

1 事前予約による入館

予約サイトにて事前予約(30分あたり40人)の上、ご来館をお願いします。来館予定日の50日前から予約可能です。

2 当日配布の整理券による入館

各時間帯において30分あたり10人の当日枠を設定しています。現地受付にて、午前8時50分から先着順で整理券を配布します。
 ※事前予約で定員を下回った時間帯については、当日枠に空き分を上乗せし整理券を配布します。

※団体(20名以上)で来館を希望される場合は、必ず電話にてお問い合わせください。来館予定の6カ月前から予約可能です。

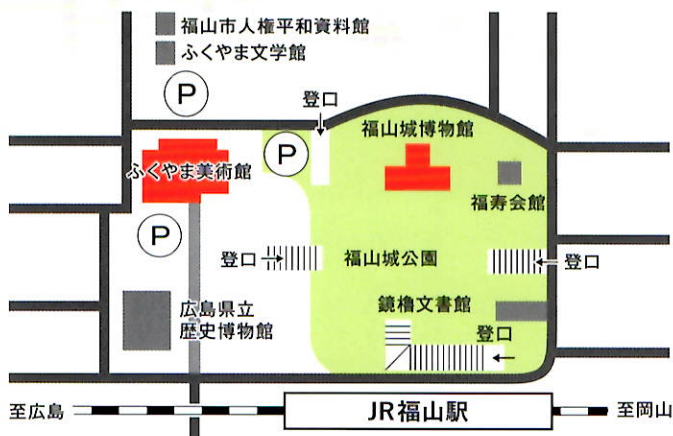
※ご来場いただけなくなった場合は、必ず前日の15時までに予約サイトからキャンセルを行ってください。

それ以降の時間は、電話にてご連絡ください。一人でも多くの皆様にご来場いただくため、ご協力をお願いします。

(福山城博物館 Tel.(084)922-2117)

※新型コロナウイルス感染拡大の状況によって、入館方法を変更する場合があります。ご了承ください。

予約サイトは
こちら



(公財)ふくやま芸術文化財団

福山城博物館

〒720-0061 広島県福山市丸之内1-8
 Tel. (084) 922-2117
 Fax. (084) 922-2126
 E-mail: castle@city.fukuyama.hiroshima.jp

ふくやま美術館

〒720-0067 広島県福山市西町二丁目4番3号
 Tel. (084) 932-2345
 Fax. (084) 932-2347
 Twitter: @fukuyama_bi

[交通案内]

- ・JR福山駅北口から西へ400m
 - ・山陽自動車道 福山東インターから車で20分
 - ・駐車場: ふくやま美術館 隣接駐車場68台
 福山城博物館(ふくやま美術館・ふくやま文学館)の駐車場をご利用ください
- ※両館とも特別展・所蔵品展等をご観覧のお客様は駐車料金1時間無料