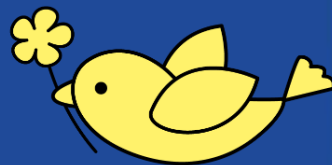


# 回 覧

## 講 演 会



### 介護保険と介護予防についての勉強会

講師：福山市北部東地域包括支援  
サブセンター加茂

日 時：10月28日(土) 10:00～11:00

会 場：御幸交流館 大会議室

定 員：35人（先着順）

対 象：どなたでも

申込み：お電話で御幸交流館へ申し込んでください

しめきり：10月27日(金)

参加無料

申込み・お問い合わせ TEL 084-955-0392(御幸交流館)

介護保険は  
どんな保険？

介護保険で  
受けられる  
サービスは？

介護予防の  
重要性とは？



主催：御幸学区まちづくり推進委員会 地域福祉部会